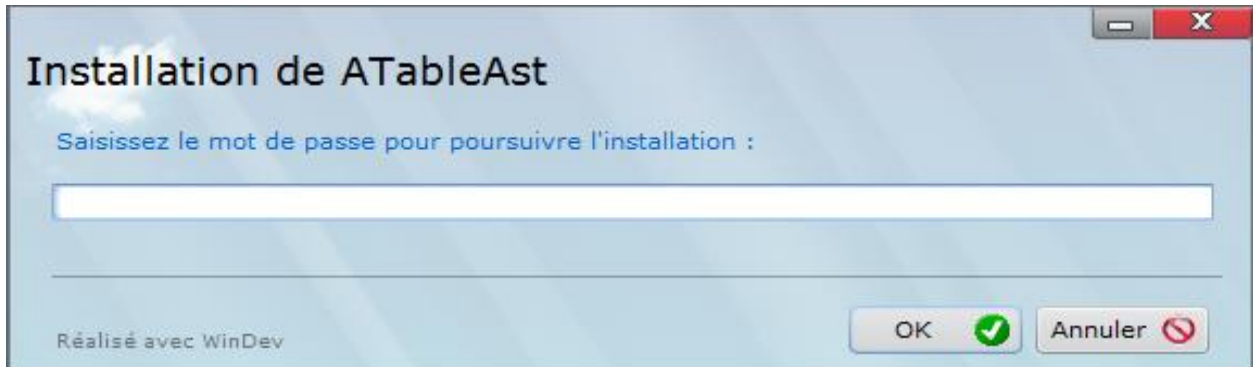


Installation du logiciel « A TABLE ! » Version 2.0

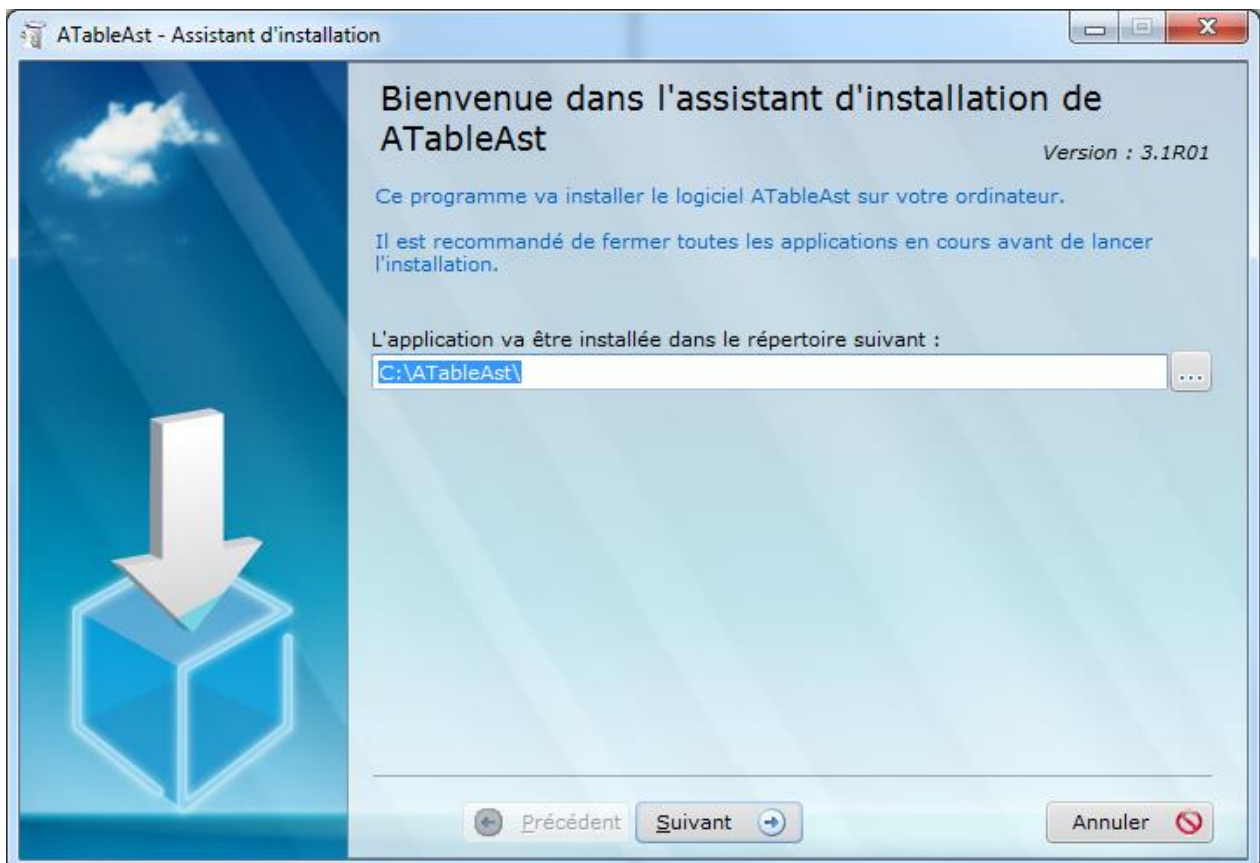
1° Installation

Après téléchargement de votre logiciel, il suffit de lancer l'exécutable d'installation, en l'occurrence **atableast_install.exe**. Il se peut que votre compte utilisateur Windows vous demande de confirmer l'installation.

Après confirmation, une boîte de dialogue vous demande ensuite de saisir le mot de passe qui vous a été communiqué par Biogiciel Création :



Ensuite, suivre les instructions de l'installateur, un répertoire par défaut d'installation est proposé (C:\ATableAst) : nous vous conseillons de laisser ce répertoire par défaut, pour plus de simplicité :



BIOGICIEL CREATION – Installation et démarrage du logiciel « A Table ! »
Copyright 2010-2013

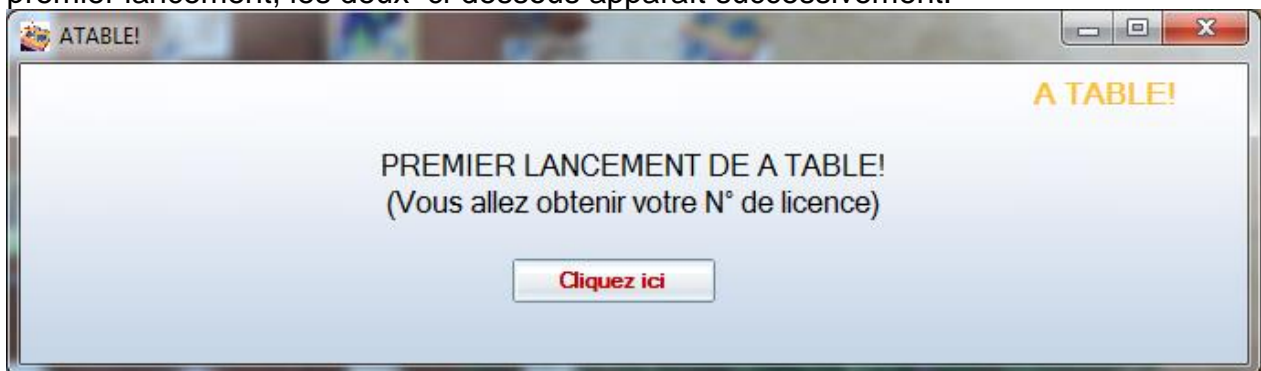
Il ne vous reste alors plus qu'à suivre les instructions de l'installateur. Au cours de ce processus, cocher la puce « **Ne pas effectuer de sauvegarde** » et laisser coché a minima l'option « **Placer une icône sur le bureau** »

A l'issue de l'installation, cet icône sur le bureau permet le lancement du logiciel :



2° Lancement de l'application

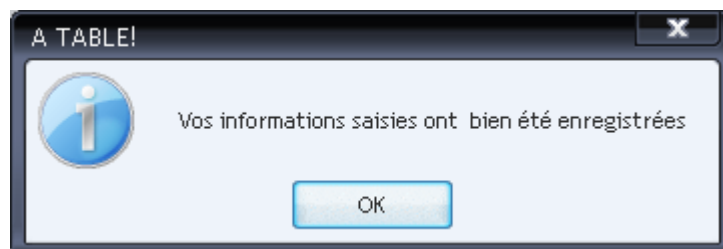
Le logiciel est protégé par un numéro de licence et une clef d'activation. Lors du premier lancement, les deux ci-dessous apparaît successivement:



BIOGICIEL CREATION – Installation et démarrage du logiciel « A Table ! »
Copyright 2010-2013

Renseignez alors les champs demandés, voici un exemple de saisie :

Cliquez sur le bouton « Valider ». Le logiciel vous informe ensuite que la saisie a bien été validée :



Ensuite vous êtes invité à saisir vos codes d'activation, via l'écran affiché ci-dessous ; Cet écran apparaîtra systématiquement à chaque lancement tant que vous n'aurez pas saisi vos codes d'activation.

Vous pouvez passer outre pendant 8 jours en cliquant sur le bouton « **Plus tard** », mais au bout de 8 jours vous devrez obligatoirement saisir les codes d'activation pour pouvoir utiliser le logiciel.

BIOGICIEL CREATION – Installation et démarrage du logiciel « A Table ! »
Copyright 2010-2013

A TABLE!

Bienvenue dans A TABLE!

C:\ATableAst

DEMANDEZ VOS CLEFS D'ACTIVATION

Première possibilité :
En envoyant un courriel à l'adresse avec les informations nécessaires :
contact@biogicielcreation.com
Les informations nécessaires sont regroupées dans le cadre ci-dessous :
(Sélectionner les informations et faites un copier - CTRL+C)

ATABLEAST Version 3.1R03 10-2013 - WD17
74F5-3G6A-GD55-8F7C-9DG2
RABELAIS
37500

Deuxième possibilité :
Vous pouvez aussi faire un copier du contenu du fichier de licence (Bouton "Ouvrir fichier licence") ou encore nous transmettre ce fichier licence en pièce jointe de votre courriel.
Cliquer sur le bouton ci-dessous pour l'ouvrir et l'enregistrer sur votre disque où bon vous semble et nous l'envoyer en pièce jointe ou copier/coller son contenu dans le texte de votre email.

Ouvrir fichier licence

(Licence_ATABLE20140211.txt)

Cliquez ici pour ouvrir votre messagerie si vous en avez une (Outlook, thuntherid, etc.) , sinon utilisez votre Webmail

UNE FOIS VOS CLEFS D'ACTIVATION OBTENUES, SAISISSEZ-LES CI-DESSOUS

Votre n° de licence / Date

Clé d'activation 1

Clé d'activation 2

Nombre de jours restant pour saisir les clefs d'activation :

Valider Plus tard Abandon

Comment obtenir vos clefs d'activation ?

Il faut nous envoyer votre N° de licence, l'intitulé du logiciel (ici A TABLE) et un minimum des informations que vous avez saisies dans l'écran précédent (nom, code postal, ville) et telles que vous les avez saisies.

Possibilité N° 1 pour demander vos clefs d'activation :

Ces informations sont regroupées dans l'encart sur fond blanc en haut de l'écran, il vous suffit de faire un « **copie puis coller** » dans le courriel que vous envoyez à contact@biogicielcreation.com

Si vous disposez d'un gestionnaire de messagerie, vous pouvez le lancer directement en cliquant sur le bouton « **Envoyez votre email...** ». Sinon rendez-vous sur le site de votre Webmail. Illustration :

BIOGICIEL CREATION – Installation et démarrage du logiciel « A Table ! »
Copyright 2010-2013

A TABLE Version 3.1R01 05-2013 - WD17
74F5-3G6A-GDG9-EG7C-9DG2
DUPONT
01000

Copier ces informations (CTRL + C ou clic droit copier) et coller les dans votre email (CTRL + V ou clic droit coller).

Vous recevrez par retour un courriel avec vos deux clefs d'activation, Dans un délai de 72 heures ouvrables maximum.

Tant que le délai n'est pas échu et/ou que vous n'avez pas saisi les clefs d'activation, vous pouvez utiliser le logiciel en « Mode restreint » : cinq profils et trois recettes personnalisées maxi.

Possibilité N° 2 pour demander vos clefs d'activation : votre N° de licence et vos informations saisies sont regroupés dans un fichier au format texte, situé dans le répertoire où est installé votre logiciel (par défaut donc C:\ATableAst\):

Licence ATABLE<Date installation>.txt. Exemple: **Licence_ATABLE20130605.txt**

Vous pouvez joindre au courriel que vous nous adresser à contact@biogiciel.com pour demander vos clefs d'activation.

Fin de la procédure d'activation

Dans tous les cas après saisie des clefs d'activation adéquates, un écran de confirmation apparaît :



Vous pouvez désormais utiliser le logiciel avec l'intégralité de ses fonctionnalités.

Vous pouvez retrouver vos informations N° de licence et codes d'activation à partir du menu déroulant principal, rubrique « **Besoin d'aide ?** », sous rubrique « **Infos Licence** ».

Bonnes recettes et bon appétit !